

KOMATSU

WA800-8

WA900-8

Conforme a la norma EU Stage V

PALA DE RUEDAS



WA800/900

POTENCIA DEL MOTOR

WA800-8:
638 kW / 856 HP @ 2.025 rpm
WA900-8:
672 kW / 901 HP @ 2.050 rpm

PESO OPERATIVO

WA800-8: 115.530 kg
WA900-8: 116.400 kg

CAPACIDAD DE CUCHARA

WA800-8: 11,5 m³
WA900-8: 11,5 - 14,5 m³

A simple vista

WA800-8 / WA900-8



POTENCIA DEL MOTOR

WA800-8:
638 kW / 856 HP @ 2.025 rpm

WA900-8:
672 kW / 901 HP @ 2.050 rpm

PESO OPERATIVO

WA800-8: 115.530 kg

WA900-8: 116.400 kg

CAPACIDAD DE CUCHARA

WA800-8: 11,5 m³

WA900-8: 11,5 - 14,5 m³



PRODUCTIVIDAD BAJO DEMANDA

Potentes y respetuosas con el medio ambiente

- Conforme a la norma EU Stage V
- Komatsu SmartLoader Logic
- Convertidor de par de gran capacidad
- Control de tracción variable
- Mayor capacidad de elevación (+14%)
- Sistema de ajuste de rpm del motor con autodeceleración
- Apagado automático a ralentí ajustable

Confort de 1ª clase

- Cabina de nuevo diseño
- Nuevo asiento del operario con suspensión neumática, calefactado y ventilado, con consolas de palanca EPC y sistema de dirección avanzado por joystick integradas
- Gran monitor multifunción
- Controles ergonómicos optimizados

Máxima eficiencia

- Cucharas de gran eficiencia
- Sistema de excavación automático
- Sistema de aproximación y volteo semiautomático
- Báscula dinámica integrada

Características de seguridad

- KomVision, pack de cámaras con vista de pájaro
- Interruptores de parada de emergencia del motor
- Interruptor de parada automática de la máquina
- Sistema de iluminación con LED

Características de fiabilidad y mantenimiento

- Chasis y articulación de la pala de alta resistencia
- Ventilador reversible y abatible
- Radiador de malla ancha modular

KOMTRAX Plus

- Sistema de gestión remota exclusivo de Komatsu
- Más datos operativos y mayor ahorro de combustible



Programa de mantenimiento para los clientes de Komatsu

Potentes y respetuosas con el medio ambiente



Ahorro de combustible gracias a la tecnología Komatsu

El consumo de combustible de la WA800/900-8 es ahora hasta un 10% menor, gracias al nuevo motor Komatsu EU Stage V con control optimizado de la potencia, un tren de potencia de alta eficiencia y un sistema hidráulico con sensor de carga y bombas de pistones de caudal variable que minimizan las pérdidas.

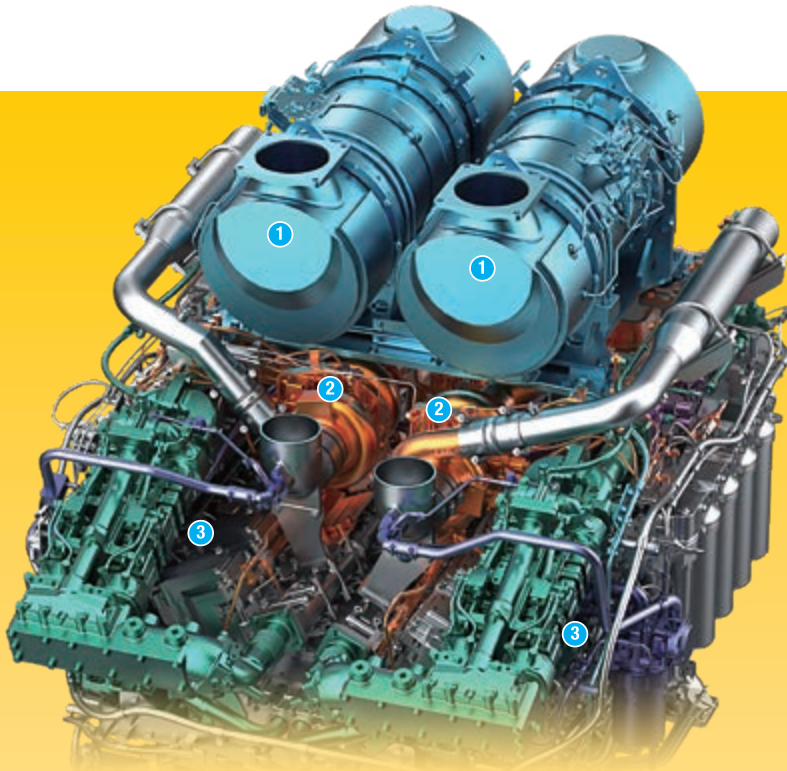
Convertidor de par de gran capacidad

Con su convertidor de par de alta capacidad, el tren de potencia Komatsu completamente rediseñado ofrece una incomparable relación empuje-peso. Con este alto empuje a bajas velocidades, realizar trabajos duros como la excavación en materiales densos se convierte en un juego de niños. Esto se traduce en una mayor productividad para la carga en V, incluso en espacios reducidos.

Komatsu SmartLoader Logic

La WA800/900-8 incluye Komatsu SmartLoader Logic, un sistema de control del motor completamente automático. Sin interferir con el funcionamiento normal, esta tecnología adquiere datos de varios sensores del vehículo y garantiza el par idóneo para cada operación. Además limita el par durante las operaciones menos exigentes y reduce el uso de combustible sin disminuir la producción.

WA800-8 / WA900-8



- 1 Filtro Komatsu de partículas diésel (KDPF)
- 2 Turbocompresor de geometría variable (VGT)
- 3 Recirculación de los gases de escape (EGR)

Recirculación de los gases de escape (EGR)

La EGR refrigerada es una tecnología con una solvencia contrastada en los actuales motores Komatsu. La mayor capacidad del refrigerador EGR asegura emisiones muy bajas de NOx y un mejor rendimiento del motor.

Common Rail de alta presión (HPCR)

Para lograr la combustión completa del combustible y reducir las emisiones, el sistema de inyección Common Rail de alta presión se controla por ordenador para suministrar la cantidad exacta de combustible presurizado a la cámara de combustión de nuevo diseño mediante múltiples inyecciones.

Recirculación de los gases del cárter Komatsu (KCCV)

Las emisiones del cárter (soplado de gases internos) pasan a través de un filtro CCV. El aceite atrapado en el filtro regresa al cárter y el gas filtrado vuelve al sistema admisión.

Turbocompresor de geometría variable (VGT)

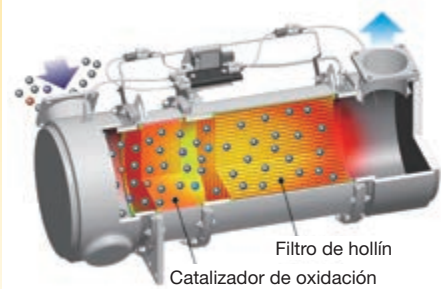
El VGT proporciona el caudal óptimo a la cámara de combustión del motor en todas las condiciones de revoluciones y carga. Los gases de escape son más limpios y el consumo de combustible mejora a la vez que se mantienen la potencia y el rendimiento.

Conforme a la norma EU Stage V

El motor Komatsu EU Stage V es productivo, fiable y eficiente. Además de tener un rendimiento superior, gracias a sus emisiones extremadamente bajas y su bajo impacto medioambiental, ayuda a reducir los costes de funcionamiento y permitir al operador trabajar con total tranquilidad.

Sistema de post tratamiento Heavy-Duty

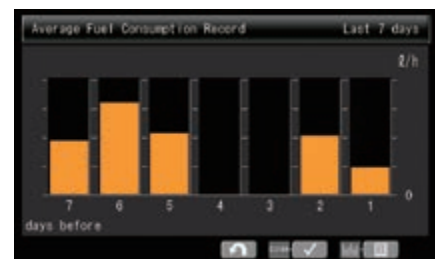
El filtro Komatsu de partículas diésel (KDPF) captura más del 90% de las partículas. El catalizador de oxidación especial y el inyector de combustible adicional pueden descomponer el hollín acumulado en el filtro Komatsu de partículas mediante regeneración pasiva o activa. Este sistema no interrumpe el funcionamiento normal ni requiere acciones adicionales por parte del conductor.



El ecoindicador y la guía de eficacia con recomendaciones activas ayudan a maximizar el ahorro de combustible

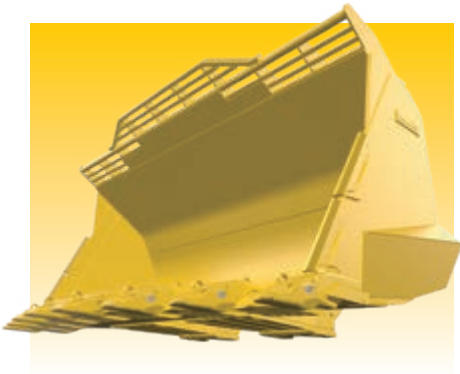


El apagado a ralentí ajustable apaga el motor automáticamente transcurrido un periodo de tiempo determinado



Historial del consumo de combustible

Máxima eficiencia



Nuevas cucharas de gran eficiencia

La tierra se desprende con facilidad de la cuchara de nuevo diseño y el trabajo de excavación es más eficiente. Las operaciones son más sencillas y mejora la productividad sobre todo en combinación con el nuevo sistema de excavación automático.

Control preciso

El sistema hidráulico CLSS de Komatsu permite el control preciso del equipo de trabajo, y se asegura de que la cuchara, el brazo y los implementos accionados hidráulicamente se puedan mover suavemente al mismo tiempo. La WA800/900-8 ofrece bombas de caudal variable tanto en el sistema hidráulico como en el de dirección. Estas bombas suministran la cantidad de aceite necesaria, mejorando drásticamente el ahorro de combustible.

Gran altura de descarga

La WA800/900-8 ha sido diseñada con gran altura de descarga para que el dúmper encaje perfectamente. El HD785 de Komatsu (91 toneladas métricas de carga útil máxima) puede cargarse en 5 pasadas con la WA800-8 o en solo 4 con la WA900-8.



Sistema de aproximación y volteo semiautomático

La elevación del brazo y la operación de descarga pueden ser automáticas cuando se acerca a un dúmper. Cuando se utiliza con el sistema de excavación automático, la operación de carga del dúmper resulta más fácil y se reduce la fatiga del operador.

Sistema de control de tracción variable

En situaciones de tracción limitada, como en terrenos arenosos o fangosos, el operador puede reducir los deslizamientos activando el sistema de control de tracción variable. La tracción óptima se ajusta con un selector de control del 100% al 20%.



Nuevo sistema de excavación automático

El nuevo sistema de excavación automático ejecuta las funciones de inclinación y elevación de la cuchara cuando detecta la presión que se aplica al equipo de trabajo. Este sistema reduce mucho la fatiga del operador y garantiza una capacidad de carga idónea.

Sistema de control de tracción de los neumáticos

Este sistema es efectivo para ampliar la vida útil de los neumáticos. Siente la tracción de los neumáticos con un sensor de velocidad y controla el convertidor de par con el embrague modulado.



WA800-8 / WA900-8

Características de seguridad

Óptima seguridad en el lugar de trabajo

Las características de seguridad de la WA800/900-8 de Komatsu cumplen con los últimos estándares del sector y funcionan en sinergia para minimizar los riesgos de las personas que se encuentran dentro y fuera de la máquina. La mejora de la visibilidad de la cabina con protección contra vuelco, de nuevo diseño, aumenta la seguridad en el lugar de trabajo. Los escalones aserrados, las plataformas y los pasamanos anchos permiten acceder a la cabina y a los puntos de mantenimiento fácilmente y con seguridad.



Escalera de acceso con accionamiento hidráulico (opcional)

Permite entrar y salir de la máquina con seguridad, gracias a una suave pendiente de 45°.

Interruptores de parada de emergencia del motor

Se encuentran en el amortiguador trasero a nivel del suelo para poder acceder fácilmente en caso de emergencia.



Iluminación total con LED

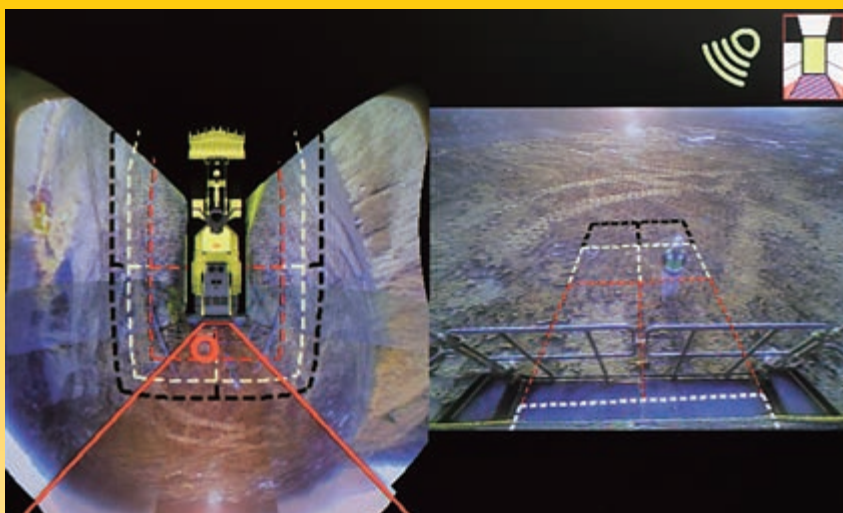
La iluminación LED combina una visibilidad excelente con una larga vida útil y ahorro energético.

Interruptor de parada automática de la máquina

Junto al lado derecho de la caja de la batería se encuentra un interruptor de parada automática de la máquina. Cuando se activa, se bloquea el desplazamiento, la dirección y la actuación del equipo de trabajo.

KomVision, pack de cámaras con vista de pájaro

Con una red de seis cámaras de alta definición instaladas en la máquina, KomVision muestra en el monitor de la cabina a tiempo real una imagen clara de las inmediaciones del equipo a vista de pájaro. Así el operador puede comprobar rápida y fácilmente el entorno de la máquina antes de llevar a cabo cualquier movimiento y centrarse en el trabajo que tiene entre manos incluso en condiciones de poca iluminación.



El radar KomVision (opcional) detecta los obstáculos alrededor de la máquina, los muestra en el panel del monitor y suena una alarma de advertencia.



El sistema Komvision va aparte del monitor de visión trasera, que incluso utiliza una cámara distinta.



La cámara delantera está entre las ruedas y permite al operador evitar chocar con obstáculos como rocas, que podrían dañar los neumáticos.

Confort de 1ª clase

Cabina amplia y silenciosa

El confort del operador es esencial para un trabajo seguro y productivo. La cabina de nuevo diseño de la WA800/900-8 es cómoda y silenciosa, con lo que ofrece el entorno ideal para concentrarse en el trabajo que se tiene entre manos. El potente sistema de climatización presuriza la cabina para impedir que entre polvo. Por otra parte, el interior está recubierto por un material absorbente de gran calidad que minimiza los niveles de ruido para el operador.

Avanzado sistema de monitorización

La WA800/900-8 cuenta con un sistema de control de la máquina que gestiona todas las funciones esenciales.

Diseño pensado en el confort del operador

Además de la radio de serie, la WA800/900-8 cuenta con una entrada auxiliar para conectar dispositivos externos y reproducir música por los altavoces de la cabina. También se han incorporado puertos de 12 voltios en la cabina.



WA800-8 / WA900-8

Mandos vanguardistas



Asiento con suspensión totalmente ajustable y ajuste de la consola del mando de desplazamiento

En medio del seguro y agradable espacio de trabajo del operador se encuentra un cómodo asiento calefactado con suspensión, resistente y totalmente ajustable. La posición de la consola EPC integrada y del sistema de dirección avanzado por joystick puede ajustarse longitudinalmente y en altura para adecuarse a las preferencias de cada operador. También viene de serie el ajuste de altura electrónico para la consola de dirección.

Funcionamiento "cableado"

La consola EPC (siglas de control de pilotaje electrónico) de la palanca va integrada en el asiento y puede ajustarse fácilmente para adecuarse a cualquier operario. Las palancas cortas se accionan con los dedos para un funcionamiento sin fatiga y de precisión, con regulación para ralentizar y detener la bajada de la cuchara. Las posiciones inicial y final (arriba/abajo) del brazo se pueden programar con un interruptor.

Advanced Joystick Steering System (sistema de dirección avanzado por joystick)

El sistema de dirección "feedback" avanzado permite controlar la selección de la dirección con la muñeca y el dedo. Con la función feedback el ángulo de articulación de la máquina es exactamente igual que el de inclinación del joystick. La funcionalidad de la palanca mejora mucho gracias al nuevo diseño ergonómico con un interruptor direccional extra grande.

Auto-kickdown

La WA800/900-8 puede reducir automáticamente de F2 a F1 para que las operaciones sean más sencillas y más productivas.

Sistema de ajuste de rpm del motor con autodeceleración

Gracias a un botón interruptor es posible ajustar las rpm del ralentí del motor. El sistema proporciona deceleración automática para reducir el consumo de combustible.

Sistema de embrague modulado

El sistema de modulación del embrague controla la fuerza de arranque con el pedal de freno izquierdo desde un 100% a un 20% del par motor del convertidor. Permite la reducción suave de la velocidad al aproximarse a camiones volquetes, controlar la máquina con facilidad en caso de que los neumáticos resbalen, y reduce las vibraciones durante el cambio hacia marcha atrás.

Control de la reducción de vibraciones del equipo de trabajo

La vibración al final de trayecto del equipo de trabajo puede personalizarse en el sistema de monitor para reducir la fatiga del operador.



Zona de almacenaje



Caja para frío/calor



Sistema de dirección avanzado por joystick de nuevo diseño

Tecnología de comunicación e información



Menores costes operativos

El sistema de ICT de Komatsu contribuye a la reducción de los costes de operación ya que le aconseja con una gestión cómoda y eficiente de las operaciones. De hecho, aumenta el nivel de satisfacción del cliente y la competitividad de nuestros productos.

Gran monitor TFT a color

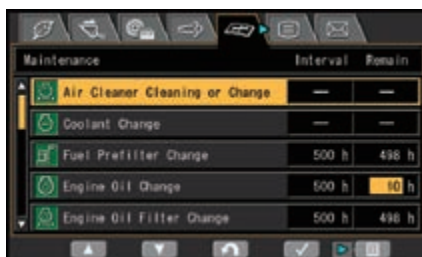
Un monitor a color grande e intuitivo permite trabajar con seguridad, precisión y facilidad. Multilingüe y con toda la información esencial disponible a simple vista, con iconos sencillos y teclas multifunción que permiten acceder fácilmente a una amplia gama de funciones y de información de funcionamiento.

Guía de eficiencia

El monitor muestra mensajes instantáneos que ayudan a promover el ahorro energético, y el Ecoindicador indica el consumo real de combustible: mantenga el Ecoindicador en la zona verde para una mejor eficiencia de combustible. Para mejorar aún más el ahorro pueden consultarse los registros de funcionamiento, la guía de eficacia y los datos de consumo de combustible.



Información disponible a simple vista: panel básico del monitor LCD



El monitor multifunción muestra y controla mucha información operativa y de mantenimiento



La guía Eco ayuda a ahorrar energía en tiempo real

KOMTRAX

Qué

- KOMTRAX es el sistema remoto de monitorización y gestión del equipo de Komatsu.
- KOMTRAX monitoriza continuamente y registra el estado de la máquina y los datos de funcionamiento.
- La información como la del consumo de combustible, la utilización y un historial detallado ayuda a la hora de tomar decisiones de reparaciones o sustituciones.

Quién

- KOMTRAX viene de serie en todos los productos de construcción de Komatsu.

Cuándo

- Sabrá cuándo sus máquinas están funcionando o paradas y podrá tomar decisiones que mejoren la utilización de su flota.
- Los registros detallados de movimientos garantizan que sepa cuándo se desplaza su equipo y hacia dónde.
- Los registros actualizados le permiten saber cuándo se ha hecho el mantenimiento y le ayudan a planificar las necesidades futuras de mantenimiento.

Dónde

- Puede acceder a los datos KOMTRAX prácticamente desde cualquier lugar a través de su ordenador, tablet o su o su teléfono móvil.
- Las alertas automáticas mantienen a los responsables de la flota informados de las últimas notificaciones de las máquinas.

Por qué

- Porque la información es poder y le permite tomar decisiones informadas para una mejor gestión de su flota.
- Saber cuáles son sus tiempos de inactividad y el consumo de combustible le ayudará a maximizar la eficiencia de sus máquinas.
- Tome el control de sus equipos en cualquier momento y en cualquier lugar.



KOMTRAX Plus

Soporte para la gestión de equipos

KOMTRAX Plus ofrece una monitorización ampliada de la flota vía satélite y con tecnología wireless LAN. Los usuarios pueden analizar el estado de la máquina y su rendimiento desde un lugar remoto en tiempo casi real, con estado de los componentes y datos de tendencias. Gracias a la facilidad de acceso a esa información fundamental, KOMTRAX Plus se convierte en una herramienta muy efectiva para maximizar la productividad y reducir los costes de operación.

Facilidad de mantenimiento



Fácil acceso a los puntos de servicio

El compartimento del motor se ha rediseñado para facilitar el mantenimiento. La ubicación de los elementos de mantenimiento, como los filtros, los tubos de comprobación, los puntos de llenado de aceite y los dispositivos post tratamiento es muy intuitiva. Las grandes puertas permiten acceder con comodidad a todos los puntos de servicio diarios.

Acceso al desconectador de batería a nivel del suelo

Para la comprobación diaria fácil y segura y también para las labores de mantenimiento, el interruptor de desconexión de la batería, del motor de arranque, el interruptor de parada automática de la máquina y el interruptor de parada de emergencia pueden ser bloqueados.

Sistema de llenado rápido de combustible

Se puede acceder al puerto para repostar que se encuentra a la izquierda desde el nivel del suelo.



Radiador de malla ancha de diseño modular y con ventilador reversible

El radiador de malla ancha modular evita las obstrucciones incluso cuando se trabaja en entornos polvorientos. Para reducir al mínimo la limpieza manual, un ventilador reversible expulsa la suciedad. El núcleo del radiador puede retirarse sin tener que extraer todo el ensamblaje del radiador, con lo que se reducen los costes de reparación.

Komatsu CARE™

Komatsu CARE™ es un programa de mantenimiento que viene de serie con su nueva máquina Komatsu. Cubre los mantenimientos programados por fábrica realizados por técnicos cualificados de Komatsu con recambios originales Komatsu. También ofrece una cobertura adicional para el filtro Komatsu de partículas diésel (KDPF). Contacte con su distribuidor Komatsu más cercano para conocer las condiciones de aplicación.



Centro de servicio (opcional)

El cambio y el suministro de aceite, refrigerante y grasa pueden hacerse desde el suelo. El tiempo de mantenimiento puede reducirse significativamente.



El monitor multifuncional proporciona información de mantenimiento y servicio como por ejemplo cuándo hay que reemplazar los filtros de aceite o cuándo se presentan situaciones anormales. Además, proporciona el sistema mecánico de Komatsu, con información detallada sin necesidad de ningún servicio externo.



Pantalla de mantenimiento básico



Pantalla de regeneración del dispositivo de emisiones para KDPF



Calidad en la que se puede confiar



Diseñado y construido por Komatsu

Motor, sistema hidráulico, tren de potencia, ejes delantero y trasero e incluso los pernos son componentes originales Komatsu. Todos los componentes, hasta el tornillo más pequeño, están sujetos a los más exigentes y estrictos controles de calidad.

Frenos de discos múltiples enfriados por aceite

El freno de servicio multidisco está sellado y funciona en baño de aceite. El freno se mantiene limpio y trabaja a baja temperatura para lograr unos intervalos de servicio mayores y una larga vida útil. Se ha añadido fiabilidad al sistema de frenos gracias al uso de dos circuitos hidráulicos independientes.

Ejes Heavy Duty

Los ejes de alta resistencia permiten una vida útil excepcional incluso en las condiciones de trabajo más duras.

Sistema de refrigeración de los frenos

Se ha rediseñado el sistema de refrigeración de los frenos, que viene de serie integrado con el radiador. También se han mejorado la durabilidad y la disipación de calor.

Escobilla (protección de neumáticos extra grande)

La escobilla (protección de neumáticos extra grande) a ambos lados de la cuchara impiden que se produzcan cortes en los neumáticos producidos por las rocas y prolongan su duración de vida.

Chasis y articulación de alta resistencia

Los bastidores delantero y trasero y el enganche de la pluma cargadora tienen una rigidez de torsión superior para garantizar una resistencia mayor ante el estrés.

Tren de potencia rediseñado Komatsu

En esta última generación se ha mejorado todo el tren de potencia. Ofrece un motor más limpio, una transmisión nueva con embrague de modulación y ejes de nuevo diseño para garantizar el mejor rendimiento de su clase.

Freno de tipo dividido

Los frenos de piñón central se han separado de las transmisiones finales, mejorando así el mantenimiento.

Datos técnicos

MOTOR

Modelo	Komatsu SAA12V140E-7
Tipo	Inyección directa common rail, refrigerado por agua, turbocompresor y postenfriado por aire, con control de emisiones de escape
Potencia del motor (ISO 14396) [WA800-8]	
a las revoluciones del motor (ISO 14396)	2.025 rpm / 638 kW / 856 HP
ISO 9249 (potencia neta del motor)	637 kW / 854 HP
Potencia del motor (ISO 14396) [WA900-8]	
a las revoluciones del motor (ISO 14396)	2.050 rpm / 672 kW / 901 HP
ISO 9249 (potencia neta del motor)	671 kW / 899 HP
Nº de cilindros	12
Diámetro cilindro x carrera	140 x 165 mm
Cilindrada	30,48 l
Tipo de accionamiento del ventilador	Hidráulico
Filtro	De caudal completo
Filtro de aire	Filtro de aire seco con expulsión de polvo automática y prefiltro con aviso de atasco de polvo
Combustible	Combustible diesel, conforme a la norma EN590 Clase 2/Grado D. Combustibles parafínicos (HVO, GTL, BTL), conforme a EN 15940:2016

TRANSMISIÓN

Tipo	Transmisión automática (powershift)
Convertidor de par	3 elementos, 1 etapa, 2 fases

VELOCIDADES DE MARCHA EN KM/H (NEUMÁTICOS 45/65 R45)

Marcha	1.	2.	3.
Hacia adelante [WA900-8]	7,6	11,9	22,5 [23,3]
Hacia atrás [WA900-8]	7,9	12,1	22,7 [24,1]

SISTEMA DE DIRECCIÓN

Sistema	Dirección articulada
Angulo de articulación	40°
Bomba de dirección	Bomba de pistones
Presión de trabajo	350 kg/cm ²
Caudal	2 x 220 l/min
Número de cilindros de dirección	2
Tipo	Doble efecto
Diámetro cilindro x carrera	160 mm x 576 mm
Radio de giro (borde exterior de neumáticos)	9.880 mm

CAPACIDADES DE LLENADO

Depósito de combustible	1.555 l
Aceite motor	120 l
Sistema hidráulico	1.020 l
Sistema de refrigeración	370 l
Eje delantero	370 l
Eje trasero	370 l
Convertidor de par y caja de cambios	180 l

SISTEMA HIDRÁULICO

Tipo	Komatsu CLSS (sistema hidráulico de circuito cerrado)
Bomba hidráulica	Bomba de caudal variable
Presión de trabajo [WA800-8]	320 kg/cm ²
Presión de trabajo [WA900-8]	350 kg/cm ²
Máximo caudal de la bomba	4 x 230 l/min
Número de cilindros elevadores/cuchara	2/1
Tipo	Doble efecto
Diámetro cilindro x carrera	
Cilindro elevador	260 mm x 1.495 mm
Cilindro de la cuchara	300 x 995 mm
Duración del ciclo hidráulico con carga nominal de llenado de la cuchara [WA800-8]	
Tiempo de elevación	10,2 s
Tiempo de bajada (vacío)	4,9 s
Tiempo de volcado	3,1 s
Duración del ciclo hidráulico con carga nominal de llenado de la cuchara [WA900-8]	
Tiempo de elevación	10,1 s
Tiempo de bajada (vacío)	4,8 s
Tiempo de volcado	2,9 s

FRENOS

Frenos de servicio	Accionados hidráulicamente, los frenos multidisco enfriados por aceite actúan en las cuatro ruedas
Freno de estacionamiento	Multidisco en baño de aceite
Freno de emergencia	Uno de los circuitos del freno de servicio dual se utiliza normalmente

CHASIS Y NEUMÁTICOS

Sistema	Tracción a las cuatro ruedas
Eje delantero	Fijo, completamente flotante
Eje trasero	Soporte del pivote central, completamente flotante, Oscilación total de 20°
Árbol de transmisión	Rueda cónica con dientes en espiral
Engranaje diferencial	Tipo convencional
Mando final	Engranajes planetarios en baño de aceite
Neumáticos	45/65 R45

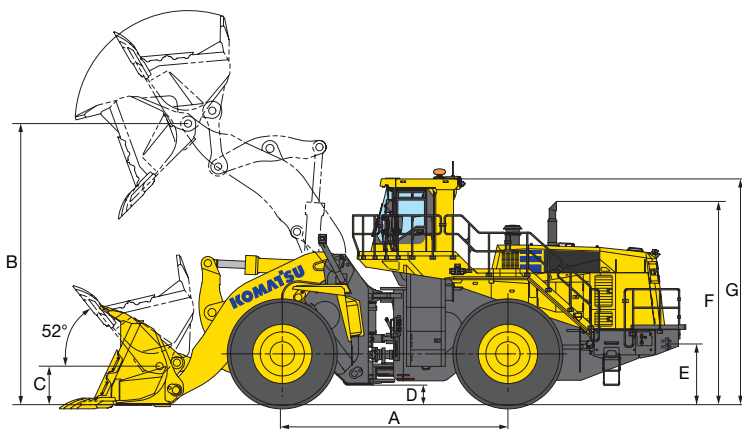
MEDIO AMBIENTE

Emisiones del motor	Cumple totalmente las normas sobre emisión EU Stage V
Niveles de ruido	
LwA ruido externo	115 dB(A) (2000/14/EC Stage II)
LpA ruido interior	73 dB(A) (ISO 6396 nivel de ruido dinámico)
Niveles de vibración (EN 12096:1997)	
Mano/brazo	≤ 2,5 m/s ² (incertidumbre K = 0,06 m/s ²)
Cuerpo	≤ 0,5 m/s ² (incertidumbre K = 0,29 m/s ²)
Contiene gases fluorados de efecto invernadero HFC-134a (índice GWP 1430). Cantidad de gas 1,3 kg, equivalente CO ₂ 1,86 t.	

Dimensiones y prestaciones

MEDIDAS Y ESPECIFICACIONES DE TRABAJO

			Gran elevación
	Ancho de vía	3.350 mm	3.350 mm
	Ancho sobre neumáticos	4.585 mm	4.585 mm
A	Distancia entre ejes	5.600 mm	5.600 mm
B	Altura del punto de giro de la cuchara	6.975 mm	7.485 mm
C	Altura de bulón, posición de transporte	955 mm	1.050 mm
D	Altura libre mínima	485 mm	485 mm
E	Altura de enganche	1.510 mm	1.510 mm
F	Altura total, hasta el tubo de escape	5.040 mm	5.040 mm
G	Altura total, cabina con protección antivuelco ROPS	5.600 mm	5.600 mm



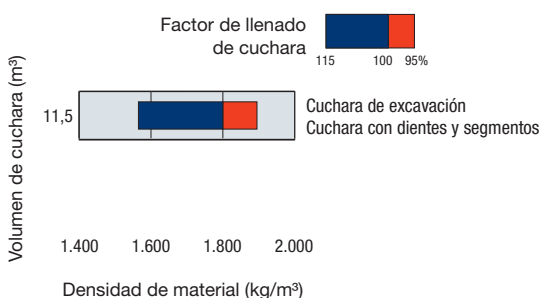
Dimensiones con neumáticos 45/65 R45

	WA800-8		WA900-8	
		Gran elevación		Gran elevación
	Cuchara de excavación Dientes de la cuchara y segmentos¹⁾	Cuchara de excavación Dientes de la cuchara y segmentos	Cuchara de excavación Dientes de la cuchara y segmentos¹⁾	Cuchara de excavación Dientes de la cuchara y segmentos
Capacidad de la cuchara	colmada	11,5 m ³	TBC	13,0 m ³
	a ras del borde	9,9 m ³	TBC	11,0 m ³
Anchura de cuchara		4.935 mm	TBC	4.935 mm
Peso de cuchara		12.215 kg	TBC	13.115 kg
Altura de descarga, máxima altura a 45° de ángulo de descarga ²⁾		4.715 mm	TBC	4.610 mm
Alcance a altura máx. y a 45° de ángulo de descarga ²⁾		2.580 mm	TBC	2.685 mm
Alcance a 2.130 mm de distancia y 45° de ángulo de descarga ²⁾		3.885 mm	TBC	3.970 mm
Alcance con brazo en posición horizontal y cuchara en posición nivelada ²⁾		5.095 mm	TBC	5.245 mm
Altura operativa, completamente levantada		9.495 mm	TBC	9.780 mm
Longitud total		15.205 mm	TBC	15.355 mm
Diámetro del círculo de la altura libre de la pala (cuchara en carga, esquina exterior de la cuchara)		23.220 mm	TBC	23.340 mm
Profundidad de excavación ³⁾	0°	243 mm	TBC	225 mm
	10°	710 mm	TBC	660 mm
Carga estática de vuelco	recto	71.500 kg	TBC	71.840 kg
	40° giro completo	63.420 kg	TBC	63.610 kg
Fuerza de arranque		71.360 kgf / 690 kN	TBC	71.900 kgf / 705 kN
Peso operativo		115.530 kg	TBC	116.400 kg

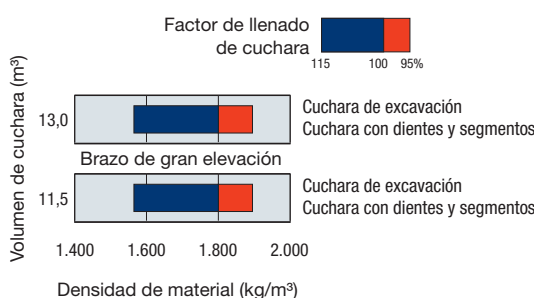
¹⁾ Nueva forma de la cuchara. ²⁾ En la punta del diente. ³⁾ En el extremo de los segmentos atornillados

Todas las dimensiones, pesos y valores de rendimiento se basan en los estándares ISO 7131 y 7546. La carga estática de vuelco, el peso operativo y la longitud total incluyen lubricante, refrigerante, depósito de combustible lleno, ROPS (ISO 3471), cabina y operador. La estabilidad de la máquina y el peso operativo se ven afectados por el contrapeso, el tamaño de los neumáticos y otros implementos.

GUÍA DE SELECCIÓN DE LA CUCHARA WA800-8



GUÍA DE SELECCIÓN DE LA CUCHARA WA900-8



Equipamiento estándar y opcional

MOTOR

Komatsu SAA12V140E-7, motor diesel de inyección directa "common rail", turboalimentado	●
Cumple con las normas EU Stage V	●
Sistema de selección del modo del motor	●
Komatsu SmartLoader Logic	●
Apagado automático a ralentí ajustable	●
Sistema de ajuste de rpm del motor con autodeceleración	●
Filtro de combustible con separador de agua	●
Alternador 140 A / 24 V	●
Motor de arranque 2 × 11 kW / 24 V	●
Baterías 4 × 12 V / 160 Ah	●
Prelubricado del motor	●

TRANSMISIÓN Y FRENSOS

Transmisión automática electrónicamente controlada ECMV con selector de modo y detención de transmisión variable	●
Sistema de selección del modo de transmission	●
Convertidor de par de gran capacidad	●
Sistema de control de tracción variable	●
Auto-kickdown	●
Protección del tren de potencia	●
Sistema de refrigeración de los frenos (delantero y trasero)	●

SISTEMA HIDRÁULICO

2ª función hidráulica	●
Control EPC, dos palancas, incluye: - Diferentes ajustes de los brazos - Cuchara con paradas amortiguadas	●
Sistema de excavación semiautomático	●
Sistema de excavación automático	●
Sistema de aproximación y volteo semiautomático	●
Control de la reducción de vibraciones del equipo de trabajo	●
Control de protección para excavación en pared	●

CHASIS Y NEUMÁTICOS

Ejes, completamente flotantes	●
Guardabarros delanteros	●
Guardabarros completos	●
Neumáticos 45/65R45 (L-5)	○

CABINA

Cabina de conductor espaciosa de dos puertas	●
Estructura ROPS/FOPS de conformidad ISO 3471/3449	●
Advanced Joystick Steering System (sistema de dirección avanzado por joystick)	●
Asientos calefactados con ventilación, respaldo alto y suspensión neumática con soporte lumbar, reposabrazos con altura ajustable montado en consola y cinturón de seguridad de 3 puntos.	●
Asiento para el formador con cinturón de 2 puntos	●
Climatizador automático	●
Monitor a color multifuncional con sistema de monitorización y gestión del equipo (EMMS) y guía de eficacia	●
Báscula dinámica integrada	●
Radio CD con entrada auxiliar (clavija MP3)	●
Caja para frío/calor	●
Ventana trasera térmica	●
Limpiaparabrisas delanteros y laterales	●
2 × toma extra de 12 V	●
Visera parasol	●

SISTEMA DE ILUMINACIÓN

Sistema de iluminación con LED	●
4 luces de trabajo LED, delanteras (2 der. y 2 izq.)	●
6 luces de trabajo LED, traseras (3 der. y 3 izq.)	●
4 luces de trabajo LED, laterales (2 der. y 2 izq.)	●
2 luces de trabajo LED, montadas en el eje (delante)	●
4 luces de trabajo LED en cabina (2 delanteras/ 2 traseras)	●
Luces LED traseras y de parada	●
Faros LED (x2), indicador y luces de emergencia	●
Luz en el escalón	●
Luz LED antiniebla	○

OTROS EQUIPOS

Contrapeso	●
Báscula dinámica integrada	●
Brazo de gran elevación	○
Sistema de suspensión de control eléctrico (ECSS)	○
Zona fría - Calentador del refrigerante y del aceite del motor	○
Zona fría - Calentador de aceite hidráulico	○

IMPLEMENTOS

Cucharas de excavación 11,5-14,5 m³	○
Cucharas especiales a petición	○

EQUIPAMIENTO DE SEGURIDAD

Dirección de emergencia	●
Sistema de freno de emergencia	●
KomVision, pack de cámaras con vista de pájaro	●
Sistema y monitor de cámara para visibilidad trasera	●
Alarma de marcha atrás	●
2 × interruptor de parada de emergencia del motor	●
Interruptor de parada de emergencia del motor	●
Conmutador de desconexión	●
Claxon	●
Desconector de batería	●
Barandilla izquierda y derecha	●
Plataforma de acceso del parabrisas delantero	●
Escaleras de acceso trasero (izquierda + derecha)	●
Espejos retrovisores	●
Protección contra vandalismo	●
Interruptor de parada automática de la máquina	●
Extintor	○
Faro rotativo, color ámbar	○
Escalera de acceso con accionamiento hidráulico	○
KomVision, pack de cámaras con vista de pájaro y radar	○

SERVICIO Y MANTENIMIENTO

Ventilador del radiador de accionamiento hidráulico con función reversible manual	●
Radiador de malla ancha de diseño modular con máscara enrejada abatible	●
Filtros en línea, dirección y sistema hidráulico	●
KOMTRAX Plus – Sistema de gestión remota exclusivo de Komatsu	●
Komatsu CARE™ – Programa de mantenimiento para los clientes de Komatsu	●
Juego de herramientas	●
Llenado rápido de combustible (Wiggins)	●
Pinzas de arranque de la batería	●
Lámpara para el compartimento del motor	●
Engrase centralizado automático	○
Centro de servicio con puertos de llenado/drenaje rápido	○
Centro de servicio con puntos de servicio centralizado	○

Otros equipos bajo pedido

- equipamiento estándar
- equipamiento opcional

Su distribuidor de Komatsu:



KOMATSU ESPAÑA S.L.

Avda de Madrid Nº 23
28802 Alcalá de Henares (Madrid)
Tel: +34 91 887 26 00 - Fax: +34 91 883 63 05
<http://www.kesa.es>



**Komatsu Europe
International N.V.**
Mechelsesteenweg 586
B-1800 VILVOORDE (BELGIUM)
Tel. +32-2-255 24 11
Fax +32-2-252 19 81
www.komatsu.eu

EESSS20440 01/2021

KOMATSU is a trademark of Komatsu Ltd. Japan.